



# MiBus

# TE INFORMA

## BOLETÍN INFORMATIVO

### MARZO - ABRIL 2017

## MiBus IMPLEMENTA MEDIDAS PARA MEJORAR EL SERVICIO A SUS USUARIOS

En MiBus procederemos con la adquisición de 273 buses, para brindar un mejor servicio a los usuarios, mayor frecuencia y regularidad de los viajes además de cubrir la demanda en ambos corredores, como parte del Plan de Estabilización del Sistema Metro Bus.

Con esta acción buscamos satisfacer la demanda de los usuarios sobre la frecuencia de los buses y tiempo de recorrido, es por ello que la flota aumentará de 1,236 a 1,509 buses en la primera fase.

Para la compra de los 203 buses grandes marca Volvo/MarcoPolo, el Consejo de Gabinete autorizó la compra directa, y para los otros 70 buses de tamaño mediano se comprarán mediante una licitación en Panamá Compra.

Esta adquisición, permitirá contar con los primeros buses en Panamá en un tiempo aproximado de seis meses, a fin de ofrecer un servicio eficiente a un estimado de 122 mil usuarios del transporte.

Luego de una evaluación técnica y asesoría por parte de First Transit, decidimos avanzar con la compra de buses Volvo/Marcopolo Torino Chasis B290R, para tener continuidad en el uso del chasis y carrocería actual de los Metro Bus.

Con esta decisión estaremos ahorrando en:

- Inventarios de piezas
- Gastos de capacitación a mecánicos y choferes al usar el mismo chasis de la flota actual.

Con el nuevo bus Torino tendremos beneficios como:

- Garantía de 3 años
- Mejora del sistema del aire acondicionado
- Pisos de aluminio tapizados con taraflex, en lugar de pisos de madera
- Asientos cómodos
- Mayor capacidad de pasajeros sentados
- Aire Acondicionado en el puesto del operador
- Cámara de reversa
- Iluminación LED en las puertas

Volvo/Marcopolo Torino Chasis B290R



 **Marcopolo** **VOLVO**

Otra medida que integra el paquete de mejoras será la implementación de carriles preferenciales invertidos solo para el Metro Bus en ambos corredores, en conjunto con la Autoridad del Tránsito y Transporte Terrestre (ATTT), la Empresa Nacional de Autopistas (ENA) y el Ministerio de Obras Públicas (MOP), con la finalidad de reducir sus tiempos de viaje. Ambos corredores contarán con la señalización adecuada y la coordinación permanente con las autoridades. De igual forma, se aplicará un ajuste en la tarifa temporal para los usuarios que utilicen los Corredores Norte y Sur a través de los Metro Buses. Con la ejecución de estos proyectos, se impactará directamente la calidad de servicio que reciben nuestros usuarios en los Distritos de Panamá y San Miguelito.



## **MiBus, DONDE EL CAPITAL HUMANO ES EL PILAR DE NUESTRA EMPRESA Y EL ÉXITO DE ESTA ADMINISTRACIÓN**



**Laura Zapien, Directora de Gestión Humana de First Transit Panamá**

Es grandioso cuanto podemos cambiar en un año. En el 2016 iniciamos un año lleno de retos en cuanto al equipo humano de Transporte Masivo de Panamá, recibimos una empresa con grandes deficiencias en cuanto a la cultura organizacional, colaboradores con la incertidumbre de la continuidad laboral, el déficit de operadores y la alta rotación, que al final reflejaban la falta de compromiso con la empresa y los usuarios.

A través de estos meses, hemos ejecutados las estrategias para lograr el cambio cultural. Redefinimos los valores organizacionales y establecimos las conductas que los refuerzan, abrimos nuevas oportunidades de crecimiento, cumplimos con la continuidad laboral, creamos nuevos planes de capacitación, aumentamos el salario, reorganizamos la estructura administrativa, fortalecimos las acciones de bienestar e impulsamos nuevos canales de comunicación con los colaboradores como parte de la transparencia de nuestra gestión.

Todos estas mejoras han sido percibidas por ustedes, y es que a inicios de este 2017, aplicamos la encuesta de Clima Organizacional en la que participaron más de 3500 colaboradores y para nuestra sorpresa, obtuvimos 80.45% de satisfacción, lo cual nos coloca como una empresa "Great Place to Work", es decir uno de los mejores lugares para trabajar, este resultado es importante, considerando que Transporte Masivo de Panamá es una de las compañías más grandes en el país, al superar los cuatro mil colaboradores.

Los Directivos y el equipo de líderes de Gestión Humana nos sentimos orgullosos de estos logros y nos motiva a continuar con los planes de mejoras del sistema Metro Bus, esta vez orientándonos al servicio al cliente, lo cual implica corregir hábitos y actitudes, fortalecer el conocimiento en cuanto a atención al cliente, entre otras acciones que estamos preparando para que la experiencia de servicio que recibe el cliente interno y externo sea de alta calidad.

Está demostrado, juntos, sí podemos mejorar y lograr el cambio.





## MiBus, RECONOCE A COLABORADOR DEL MES



Muchas veces encontramos artículos olvidados por nuestros usuarios en los buses, esta es una gran oportunidad para demostrar nuestro valor **“Comprometidos con el Pueblo”** y realizar las acciones correctas para que nuestros usuarios recuperen lo que olvidaron en el Metro Bus.

Así lo demostró nuestro compañero Elvis Viquez, quién se encontraba en su penúltimo servicio y al realizar la inspección del bus encontró un paquete de vacaciones el cual fue entregado al técnico de operaciones en turno para que lo guardara.

Viquez explicó que “la señora Neira Bethancourt agradeció mucho que se le haya guardado su paquete ya que era importante para poder tener un momento agradable con su familia y si no fuese por ese gesto habría perdido la inversión que ya había realizado. Le recuerdo a mis compañeros que como empresa de servicio público nos debemos a los usuarios y a medida que actuemos de manera correcta con ellos, así seremos tratados”.

## MiBus, REFUERZA EL MANTENIMIENTO PREVENTIVO



El departamento de Mantenimiento trabaja en la instalación del hubodómetro en la llanta trasera del lado de la puerta de los buses, herramienta que permite la medición de kilometraje recorrido, con el fin de facilitar la programación del mantenimiento preventivo.

El tacógrafo es sustituido por este instrumento con el objetivo de mejorar la facilidad de registro de información, la durabilidad y confiabilidad de la flota.



# BENEFICIOS

## **BENEFICIOS PARA COLABORADORES AVALADOS POR DIGECA "DIRECCIÓN GENERAL DE CARRERAS ADMINISTRATIVAS"**

*Cumple tus  
Sueños*



**10%**

EN PROGRAMAS  
ABIERTOS



**5%** en Global MBA y descuentos especiales en grupos.

**40%**

EN LICENCIATURAS



**30%** Maestrías  
**20%** en Doctorados

**45%**

EN LICENCIATURAS Y  
EN MAESTRÍAS



**40%** en Doctorados, tan pronto estén disponibles.

**48%**

ESPECIALIZACIÓN Y  
MAESTRÍAS



**Del Istmo**

**30%** en Licenciaturas. Exoneración del pago del primer ingreso a Licenciatura. Valor B/.110.00

**50%**

EN LICENCIATURAS Y  
EN MAESTRÍAS



UNIVERSIDAD  
DEL CARIBE  
PANAMÁ

**45%** en Técnicos y Licenciaturas y **30%** Diplomados y programas de Inglés





# LABORATORIOS PILOTOS

## CONOCE EL LABORATORIO DE MANTENIMIENTO DE LA CABIMA

La dirección de Mantenimiento ha creado un laboratorio piloto en el C.O.E. de La Cabima, con el fin de brindar a los técnicos de Mantenimiento un lugar equipado con herramientas de rotación debidamente ordenado para realizar diferentes tareas.



# SI NO ES **SEGURO** NO LO HAGAS

1



SIEMPRE USA LOS  
RETROVISORES

2



MANTEN UNA DISTANCIA  
SEGURA

3



USA EL CINTURON  
DE SEGURIDAD

4



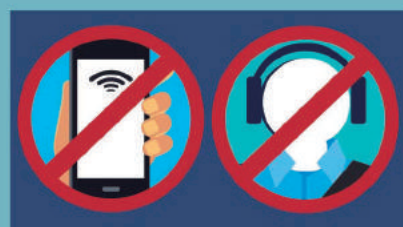
CONDUCE DENTRO  
DE LA  
VELOCIDAD  
ESTABLECIDA

5



NO LLEVES PERSONAS  
EN LA ZONA AMARILLA

6



AL CONducIR NO HABLES  
POR CELULAR, NO USES AUDIFONOS  
Y RECUERDA NO CHATEAR



MiBus

# DÍA FAMILIAR ROADEO

Participa del 1er ROADEO MiBus



PREMIOS



¡Tendremos  
premios  
para los ganadores!

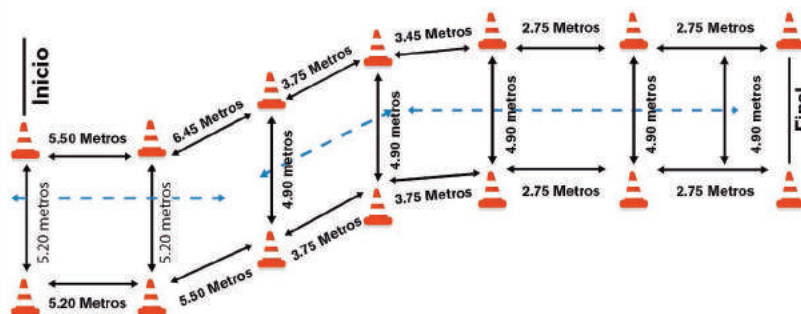
Esta es la oportunidad para que Operadores y Técnicos de Mantenimiento demuestren sus habilidades técnicas y de conducción que garantizan una operación segura del Metro Bus.

## Competencias para Operadores:

Como todos unos Operadores Profesionales podrán poner a prueba sus conocimientos sobre las reglas del Manejo del Metro Bus y demostrar sus habilidades al volante en las pistas tales como:

- Slalom sencillo
- Slalom doble
- Reversa tipo S
- Giro a la Derecha
- Giro a la Izquierda

## Reversa tipo S



¡Inscríbete con el Analista SISO o la Analista de Bienestar de tu COE y no pierdas la oportunidad de demostrar que eres el mejor Operador del Metro Bus!

## Competencias para Técnicos de Mantenimiento:

Para esta actividad, los Técnicos de Mantenimiento demostrarán sus habilidades y destrezas para la reparación de los buses. Cada COE será representado por un equipo de técnicos de mecánica, eléctrico, y refrigeración.



Recuerda apoyar a los Operadores y al Equipo de Mantenimiento de tu COE.

**Evento Final para todos los colaboradores y sus familias:  
Domingo, 7 de mayo de 9:00 a.m. a 1:00 p.m.**



# ENTREGA DE BECAS EDUCATIVAS

**MiBus, RECONOCE A LOS HIJOS DE LOS COLABORADORES**

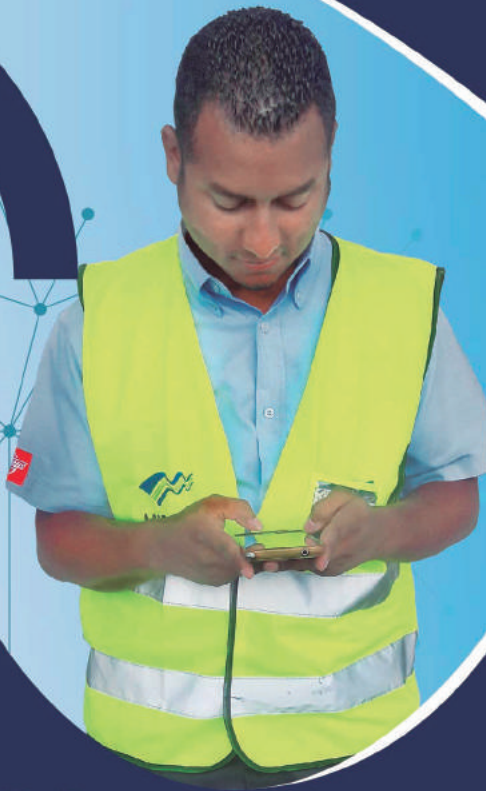


Un año más, en MiBus se reconoce a los hijos de nuestros colaboradores por su excelente desempeño en sus estudios. ¡Éxitos en este año lectivo 2017!



# WIFI.

Gratis en todas las zonas de descansos



## CONECTATE GRATIS Y CONOCE NUESTROS CANALES INFORMATIVOS



OficialMiBuspty



OficialMiBus



OficialMiBus



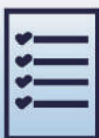
OficialMiBus

Noticiero  
MiBus  
Te Informa



[MiBusoperadores.com/asiganacion](http://MiBusoperadores.com/asiganacion)

Sercon



Tableros  
informativos



Boletín  
informativo



[MiBusTeInforma@mibus.com.pa](mailto:MiBusTeInforma@mibus.com.pa)

Síguenos  
y conoce más.

