



# MiBus

# TE INFORMA

## BOLETÍN INFORMATIVO

### JUNIO 2017

### En MiBus se realizó la 1ra competencia de conducción segura y de habilidades técnicas de mantenimiento

Con mucha diversión y una competencia sana se realizó el 1er Rodeo MiBus 2017, concurso en donde los operadores demostraron sus conocimientos y habilidades de conducción segura y los técnicos de Mantenimiento mostraron sus destrezas de rapidez y eficacia en hallar las fallas del bus en donde los mejores salieron ganadores.

Colaboradores de MiBus y sus familiares se mostraron muy contentos al poder participar de una actividad como el Rodeo, en donde los niños y niñas disfrutaron de juegos inflables y de toro mecánico, además, de presentaciones de la Unidad Canina de la Policía Nacional y de las técnicas de los linceos. Luego de completar las diferentes pistas con alto nivel de dificultad y en menor tiempo, los ganadores de la **competencia de conducción segura** son:

Posiciones	Operador	Puntaje	Tiempo
1er Lugar	Olivet Aguilar	280 pts	6 minutos
2er Lugar	Elvis González	280 pts	7,4 minutos
3er Lugar	Guillermo Cisneros	260 pts	7 minutos



Primer Lugar



Segundo Lugar



Tercer Lugar

Por otro lado, la **competencia de Mantenimiento** consistió en que los técnicos debían encontrar las fallas mecánicas, de electricidad y de refrigeración del bus en el menor tiempo posible, donde los equipos de Los Pueblos, La Cabima y El Chorrillo resultaron ganadores.

1er lugar: Los Pueblos		
Nombre	Cargo	
Luis Barreto	Técnico Mecánico	A
David Cortes	Técnico Refrigeración	B
Robinson Patarroyo	Técnico Eléctrico	B

2er lugar: La Cabima		
Nombre	Cargo	
Hector Aguilar	Técnico Refrigeración	B
Edwin Cifuentes	Técnico Eléctrico	B
Harwin Bovea	Técnico Mecánico	A

3er lugar: El Chorrillo		
Nombre	Cargo	
Fabio Mosquera	Técnico Refrigeración	B
Boris Vanega	Técnico Eléctrico	B
Jorge de la Hoz	Técnico Mecánico	A



Primer Lugar



Segundo Lugar



Tercer Lugar



**En MiBus celebramos a lo grande el 1er Rodeo**

Además, se realizó la **competencia de barras** de todos los COE en donde al final del evento se conoció que la barra más alegre y original fue la de **Los Pueblos**.



Barra COE El Chorrillo



Barra COE Curundu



Barra COE La Cabima



Barra COE Los Pueblos



Barra COE La Doña



Barra COE Ojo de Agua





## Los Sistemas de Información en MiBus



José Besil  
Director de Tecnología de First Transit Panamá

*La creciente utilización de tecnologías de información y telecomunicaciones es parte de la estrategia en MiBus, al incorporar soluciones que dan respuesta a las necesidades de transporte urbano, con nuevas posibilidades, en la medida que se adaptan a las necesidades de un pasajero que exige velocidad, calidad, información y versatilidad.*

*MiBus está obligado a continuar con el aprovechamiento de estas tecnologías, y junto con el adecuado uso y difusión de la información, hará la diferencia entre aquellas empresas que benefician al usuario y las que serán poco a poco desplazadas del mercado.*

MiBus está utilizando, para beneficio de los usuarios, sistemas de información para planificar y programar los servicios de los buses, el control de rutas, el manejo de flotas, los mantenimientos de los móviles etc. Estos sistemas permiten reducir los tiempos de desplazamiento, las distancias recorridas, a la vez que incrementa la seguridad, el confort y el conjunto de servicios que pueden ser ofrecidos.

Gran parte de los recursos y el esfuerzo de MiBus se han centrado en sistematizar un horario preestablecido de servicio o una frecuencia, mediante el uso de los Sistemas de Gestión de Flota "BIMS" (Bus information Management System) y de Posicionamiento Geográfico "GIS" (Geographic Information System). Estos sistemas reciben y procesan la información de la localización del Bus en tiempo real, monitoreando en cada instante el cumplimiento de la ruta que está programada, lo que permite ejercer una mayor gestión sobre la flota, ya que el sistema reporta detenciones no autorizadas, aperturas de puertas, velocidad del vehículo, incidentes, entre otros eventos.

La información de cada bus es transmitida al Centro de Control, se visualiza en un mapa digital la ubicación, la hora, duración del evento, entre otros datos programables de cada bus, así como facilita la comunicación con los operadores de los buses desde el Centro de Control mediante llamadas y mensajería.

El siguiente paso en este aprovechamiento de la tecnología, será suministrar información actualizada de las condiciones de tráfico o sobre cambios en la ruta trazada previamente por variaciones en la demanda, reduciendo y permitiendo la regulación de la frecuencia por demanda de modo que puede variar la frecuencia y controlar los tiempos cuando ocurre un imprevisto.

Usando el Internet o teléfono celular, el usuario puede consultar las rutas y paradas, y en un futuro, los horarios del servicio de transporte masivo así como también, la información del arribo de los buses a cada parada y zona paga, los tiempos de viaje considerando las condiciones de tráfico imperantes, donde el usuario podrá planificar mejor su desplazamiento y hacer un mejor uso de su tiempo.

Disponer de la tecnología por sí misma no soluciona los problemas, se requiere de su incorporación sistemática y coordinada, para avanzar en la dirección adecuada que facilite optimizar su utilización, con aplicaciones pensadas e implementadas para las necesidades de los usuarios.

José Besil  
Director de Tecnología de First Transit Panamá



# Realiza los retornos y giros permitidos para el Metro Bus

## Retorno autorizado para rutas Panamá Viejo



**Retorno Operativo para las rutas de Panamá Viejo:** una vez finalicen su servicio en El Balboa, deben ingresar por la calle de Bronco para tomar enseguida la siguiente calle a mano izquierda y luego nuevamente a mano izquierda para salir a la Av. José Agustín Arango.  
 Prohibición: Está prohibido realizar el retorno en la rotonda de la Virgen en Urbanopat.

## Retorno para rutas Don Bosco



**El retorno operativo para las rutas troncales de Don Bosco** los buses deben entrar por calle 2, doblan a la derecha en calle Plaza Tocumen (pasando por los edificios en construcción) para luego tomar la Vía Tocumen y entrar a la derecha en dirección hacia el punto cero.

Nota: El lote ubicado antes del punto de inicio no se debe utilizar como retorno operativo o punto de regulación.

## Retorno en La Doña



**El Retorno a la altura de la Zona Paga La Doña** está inhabilitado por la colocación de jersey en el área.

En su lugar, se ha habilitado un nuevo retorno unos metros más adelante.

## Retorno en Zona Paga Juan Díaz



Figura 1

Debido a un operativo de la ATTT que se realiza de lunes a viernes desde las 05:00 a.m. a 08:00 a.m., los buses de las rutas Concepción que inicien en la Zona Paga Juan Díaz en sentido retorno, deben tomar la Ave. José Agustín Arango y realizar el retorno en Llano Bonito (Figura 1).

## Recorrido en la zona residencial Campo Limbergh

Está prohibida la circulación de los móviles dentro de la zona residencial de Campo Limbergh. Ninguna ruta en vacío está permitida por este sector ya que esto trae afectaciones a los moradores de esta área.  
 Nota: existe una señalización que prohíbe esta actividad.



Figura 2

Una vez finalizado el operativo, el retorno se realiza tomando a la izquierda en el semáforo de los Pueblos, ingresan a la calle frente al Xtra en donde realizan el retorno para retomar la Ave. José Agustín Arango en sentido hacia el Este (Figura 2).



## ¡Sé el buen ejemplo!

### Está prohibido regular en el Corredor Norte



Por tu seguridad y la de todos los demás conductores, está prohibido detenerse o regular en los hombros del Corredor Norte en sentido ida y retorno. De acuerdo al reglamento de tránsito la obstrucción en cualquier tramo del Corredor Norte puede ocasionar accidentes que afecta el libre tránsito de los vehículos que también hacen uso de esta vía rápida.

### Prohibido regular en la Rotonda La Morelos



Se les informa a los operadores que realicen servicios en el sector de Mañanitas (Calle Peña Blanca) que está prohibido regular en la rotonda de La Morelos, antes del inicio de servicio en la parada Calle Peña Blanca. Los policías de tránsito y agentes de la ATTT están multando a los operadores que insistan en regular en esta área.

### Circulación de móviles en Albrook Mall



Está prohibido la circulación de los móviles por la calle frente a la entrada del Dinosaurio de Albrook Mall. Esto aplica para las rutas en vacíos y rutas comerciales.

### Flujo de la Gran Terminal de Albrook



### Reubicación de Paradas: Rutas Panamá Viejo

La parada San Gerardo de Mayela en sentido hacia el Centro ha sido eliminada.

En sentido hacia el Este se reubicó frente a la entrada del Super 99 de Chanis. Todos los móviles deben realizar el recorrido por debajo del puente para hacer esta parada.



### Giro prohibido frente al Domo de la Universidad de Panamá



Está prohibido el giro en el lote baldío ubicado al frente del Domo de la Universidad de Panamá, donde se encuentra la compañía Canal Movers & Logistics Corp.



## Beneficios de salud



**10 % de descuento en producto financiado y 20% en compra al contado.**

Aplica para familiares de primer grado de consanguinidad. Todas las sucursales.



**15% de descuento en odontología general.**

Frenos sin abono inicial y B/.40.00 mensuales.



**20% de descuento en consulta de medicina general.**

Atención 24 horas. 15% de descuento en inyectables y laboratorios. Cerro Viento.



**15% de descuento. Aplica a familiares con primer grado de consanguinidad.**

Obarrio, Transsistmica, Villa Lucre, Multi-Plaza, Brisas del Golf y Dorado Mall



**5 meses para pagar. 20% durante Ferias y al presentar el carnet de empleado.**

Rio Abajo al lado de la Iglesia de Piedra, Balboa, La Chorrera-Plaza Italia



**15% de descuento en especialidades. 15% en Prótesis fija y removible.**

25% en resinas. Centro Comercial Los Andes.



**Precio de limpieza regular B/.52.00 con descuento B/.40.00.**

Para precios de los descuentos consultar a la Analista de Bienestar.

## Centro Médico Dr. Cruz

**15% en el servicio médico.**

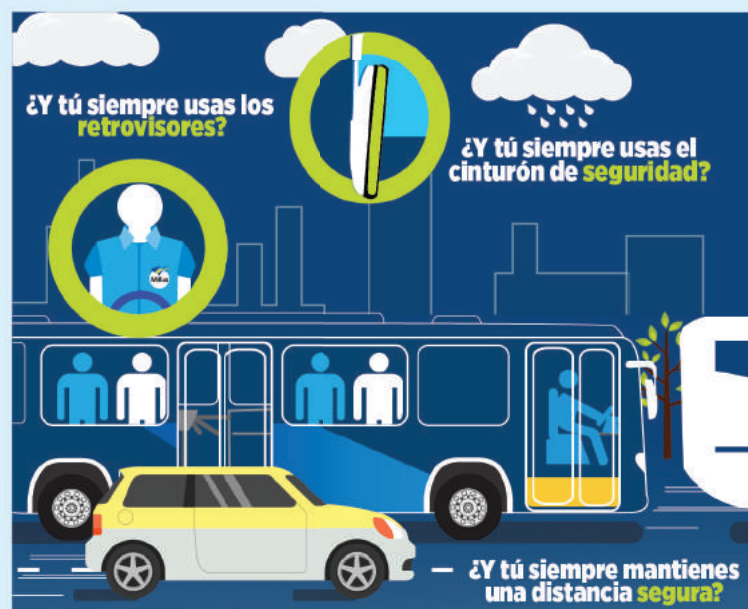
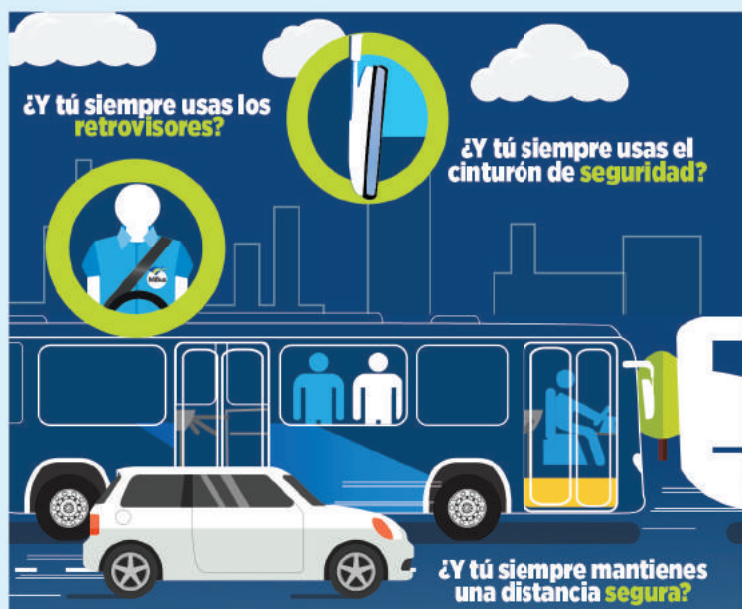
No aplica en productos, ni medicamentos.



**Toma de presión arterial Gratis descuento en consulta general y especialidades.**

25% en resinas. Centro Comercial Los Andes.

## Entretenimiento - Encuentre la 10 diferencias





## Nuevo Instructor Master de MiBus



En esta séptima edición del Boletín Informativo hacemos el reconocimiento a nuestro compañero **Eulogio Santos**, quien ingresó a laborar a la empresa en el 2012 como operador, y recientemente, ha sido seleccionado entre 150 operadores como Instructor Master, caracterizado por su vocación de enseñar y guiar a sus compañeros operadores.

Santos resalta que “desde que inició a laborar en MiBus “siempre he compartido la visión de la empresa en mejorar el servicio de transporte público que se brinda en la ciudad de Panamá y San Miguelito y lo que más me enorgullece es que pude formar parte de este cambio. Todos con mucho esfuerzo y trabajo en equipo lo lograremos”.

Eulogio posee un sentido de pertenencia de la empresa, lleva el ADN de MiBus en sus venas, conoce cada uno de los valores y los vive, especialmente el de “Establecer los más Altos Estándares”, siempre buscando aportar para mejorar el servicio a los usuarios.

**Eulogio Santos**  
Instructor Master

## Campañas de Mantenimiento para mejorar la flota de MiBus



**Área de mantenimiento**



**Válvula de desagüe**

La dirección de Mantenimiento de MiBus ha estado realizando campañas para mejorar la confiabilidad del bus, permitiendo que los usuarios lleguen a sus destinos.

Una de esas campañas ha sido la instalación de la válvula de desagüe del aire acondicionado, la cual hoy día, se ha colocado a 1050 buses, reflejando un 73% de avance. La función de esta válvula es la de liberar el agua de las bandejas del sistema de aire acondicionado afuera del bus, permitiendo que los usuarios no se vean afectados por la condensación del aire acondicionado.

Otra campaña que se encuentra en gran avance es la del cambio de cámara de frenos traseros de los buses, el cual tiene el objetivo de evitar que los frenos se bloqueen durante la operación del bus, actualmente esta campaña se encuentra a un 88% de avance, es decir que del total de la flota, se ha realizado esta instalación a 1092 móviles.

**La dirección de Mantenimiento sigue trabajando en mejorar la condición de toda la flota.**





# CONOCIENDO A

## Gerente COE El Chorrillo



**Yasveld Ríos**  
Gerente COE de El Chorrillo

*Yasveld Ríos, panameña profesional con 10 años de experiencia; entre los años 2006 y 2010 culminó sus estudios en licenciatura en Psicología, Postgrado en Alta Gerencia y Maestría en Administración de Negocios con énfasis en Recursos Humanos. También cuenta con diplomado en Gestión Operativa, Legal y Administrativa del Recurso Humano Corporativo y Diplomado en Gestión de Seguridad y Salud Ocupacional. Desde entonces, su vida profesional ha estado ligada al área de Recursos Humanos*

Desde Junio 2012 forma parte de la familia MiBus, en ese entonces, ocupó el cargo de Jefa de Gestión Humana en el Centro de Operación y Ejecución (COE) La Cabima y posteriormente en el COE Ojo de Agua donde tuvo la responsabilidad de dar seguimiento a los procesos de Reclutamiento y Selección, Capacitación, Bienestar Laboral, Nómina, Acciones Disciplinarias y todas las labores del área de Recursos Humanos.

Más tarde, en el 2015 ocupó el cargo de Gerente de Relaciones Laborales de MiBus en donde llevaba la responsabilidad del cumplimiento de la legislación laboral, Reglamento Interno de Trabajo y la Convención Colectiva de la empresa, garantizando que la relación laboral se desarrolle dentro del marco legal.

Fuera del trabajo, Yasveld es una amante del fútbol, su equipo favorito es el Real Madrid; lo que más le gusta hacer es compartir tiempo con su familia, le agrada ir al cine y viajar cuando tiene la oportunidad y el tiempo disponible.

En MiBus reconocemos la trayectoria de éxito de nuestra colaboradora Yasveld Ríos dentro de la empresa, quien hoy día, ocupa el cargo de Gerente COE de El Chorrillo.

## Canales informativos

Boletín informativo



Noticiero MiBus Te Informa



Tableros informativos



Sercon



[MiBusoperadores.com/asignacion](http://MiBusoperadores.com/asignacion)

MiBus Te Escucha



[MiBusTelInforma@mibus.com.pa](mailto:MiBusTelInforma@mibus.com.pa)

**WIFI** Gratis en todas las zonas de descansos



[www.mibus.com.pa](http://www.mibus.com.pa)